

■ FONCTION

Voyant de sécurité intrinsèque

VSIR de couleur rouge	60 lux typique à 150mm
VSIV de couleur verte	70 lux typique à 150mm
VSIJ de couleur jaune	100 lux typique à 150mm
VSIBL de couleur bleue	130 lux typique à 150mm
VSIBN de couleur blanche	130 lux typique à 150mm

■ FUNCTION

Intrinsic safety pilot lamp

VSIR red colour	60 lux typical at 150mm
VSIV green colour	70 lux typical at 150mm
VSIJ yellow colour	100 lux typical at 150mm
VSIBL blue colour	130 lux typical at 150mm
VSIBN white colour	130 lux typical at 150mm

■ CARACTERISTIQUES ELECTRIQUES

Consommation typique	20 mA à 18 Vcc
Alimentation à travers une barrière Zener ou un module alimentation certifié sécurité intrinsèque (voir schéma au verso)	
Durée de vie	100 000 heures typique

■ ELECTRICAL DATA

Typical consumption	20 mA at 18 Vdc
Power supply through a Zener barrier or an intrinsic safety certified power supply module (refer to scheme on backside)	
Lifetime	100.000 hours typical

■ CARACTERISTIQUES MECANIKES

Installation (En zone dangereuse)	zone 0, 1 ou 2 selon EN60079-10
Présentation	Boîtier polyester avec diffuseur de couleur rouge, jaune, verte, bleue ou blanche
Protection	
à l'avant	IP 65
à l'arrière	IP 20
Poids	environ 18 g
Température de stockage	-40 à 85 °C
Température de fonctionnement	-20 à 60 °C
Humidité relative	5 à 95% sans condensation
Raccordement	Sur borne à visser pour fils de 1,5 mm ²

■ MECHANICAL DATA

Installation (In hazardous area)	zone 0, 1 or 2 follow EN60079-10
Housing	Polyester case with red, yellow, green, blue or white diffusor
Protection	
in front face	IP 65
in rear face	IP 20
Weight	18 g approx.
Storage temperature	-40 to 85 °C
Operating temperature	-20 to 60 °C
Relative humidity	5 to 95% without condensing
Connection	Screw terminals (1.5 mm ²)

■ CERTIFICATIONS

CEM Immunité EN 50082-2 1995 Emission EN 50081-2 1993
Sécurité Intrinsèque EN 50014/ EN 50020/ EN 50284 EEx ia IIC T4 (T° amb < 60°C)
BAS N° 01 ATEX 1062 X

Classification ATEX CE 0359 II 1 G

■ CERTIFICATIONS

EMC Immunity EN 50082-2 1995 Emission EN 50081-2 1993
Intrinsic Safety EN 50014/ EN 50020/ EN 50284 EEx ia IIC T4 (amb. T° < 60°C)
Certified through BAS N° 01 ATEX 1062 X

ATEX Classification CE 0359 II 1 G

■ PARAMETRES DE SECURITE / SAFETY PARAMETERS

	Bornes + et - Terminals + and -	
Tension Ui (V)	30	Voltage Ui (V)
Puissance Pi (W)	1.3 à/at 40°C 1.2 à/at 60°C	Power Pi (W)
Capacité Ci (µF)	0	Internal capacitance Ci (µF)
Inductance Li (mH)	0	Internal Inductance Li (mH)

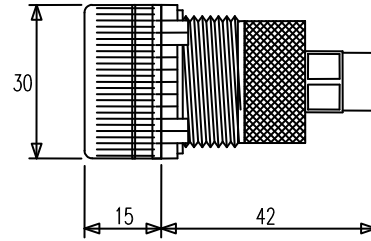
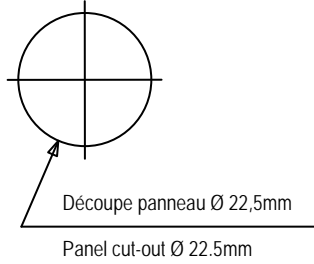
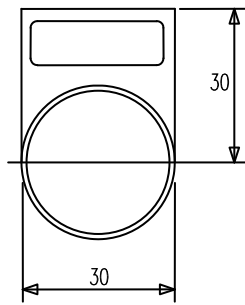
■ CODIFICATION

Modèle / Model

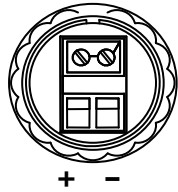
VSI	
R	Rouge Red
V	Verte Green
J	Jaune Yellow
BL	Bleue Blue
BN	Blanche White

ENCOMBREMENT / DIMENSIONS (mm)

Option plaque de signalisation
Option tag plate

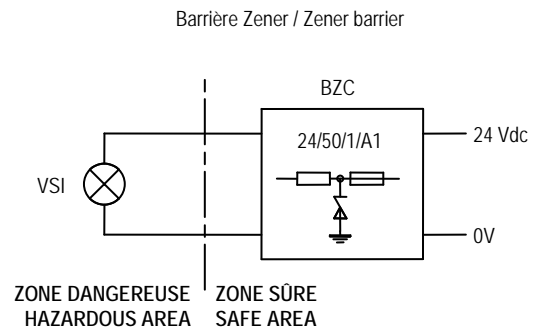
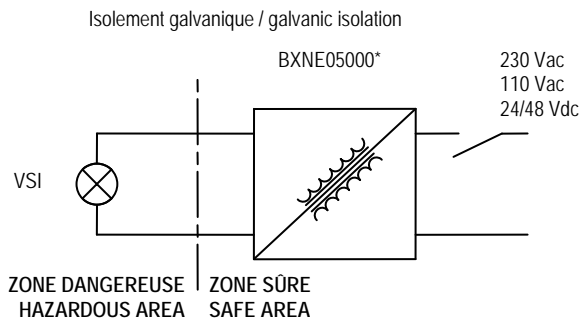


RACCORDEMENT / WIRING

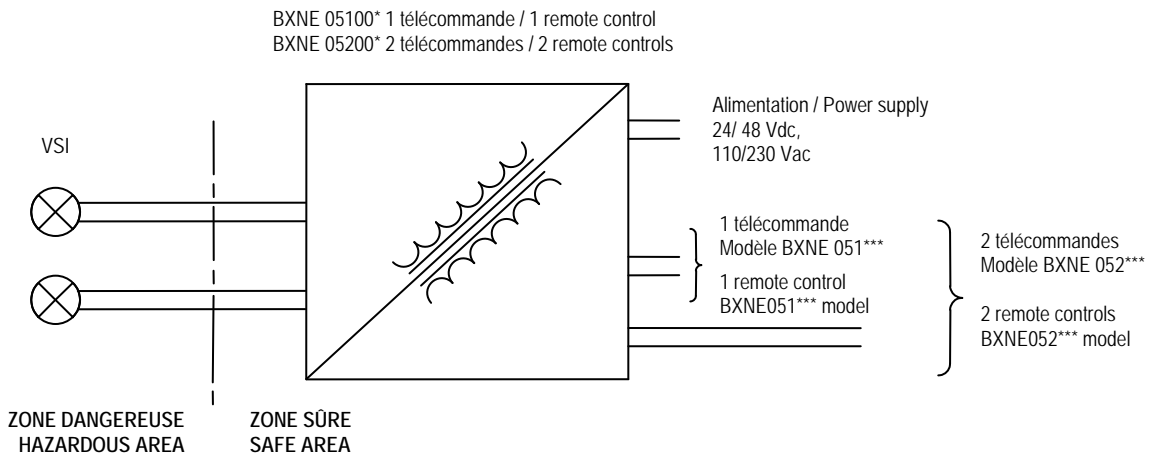


UTILISATION / APPLICATION

ALIMENTATION DIRECTE / DIRECT SUPPLY



ALIMENTATION TELECOMMANDEE / POWER SUPPLY THROUGH RELAYS



(1) voir notice d'instruction pour une utilisation sûre / see instruction manual for a safe use